


レアルの最上級シリーズ

# 「ブルー×シルバーライン」誕生!

～さらに上質にさらに握りやすく～



BLUE  SILVER  
LINE



**PRIUS α** **PRIUS** **AQUA**

プリウス α (40系) 2011年5月～

プリウス (30系) 2009年5月～

アクア (10系) 2011年12月～

## Feature

### 最高級ヨーロッパレザー



WOLLSDORF社「NAPPA」採用



- ・ブルーとシルバーによるこだわりのユーロステッチ
- ・操作性を突き詰めたための GANGGRIP デザイン

### 純正エアバッグ対応

エアバッグやスイッチ類は純正品をそのまま使用していただく設計です。  
そのため何ら安全性を損なうことがありません。(保安基準適合品)

## Steering lineup

### Black Carbon

30-BS-BKC  
BSプラチナブラックカーボン  
¥55,000 (税込¥57,750)

### Black Wood

30-BS-BKW  
BSプレミアムブラックウッド  
¥45,000 (税込¥47,250)

### Silver Carbon

30-BS-SLC  
BSマットシルバーカーボン  
¥55,000 (税込¥57,750)

### All Leather

30-BS-LPB  
BSオールレザー  
¥38,000 (税込¥39,900)



BSプラチナブラックカーボン  
[30-BS-BKC]



BSマットシルバーカーボン  
[30-BS-5LC]



BSプレミアムブラックウッド  
[30-BS-BKW]



BSオールレザー  
[30-BS-LPB]

## Feature of the product [製品の特徴]



### 自然で握りやすい 究極のグリップ形状

「ブルー×シルバーライン」は従来のリアルステアリングをより高度に進化させたガングリップ形状を採用。ステアリング上部から流れるようなラインでコブが形成されそのままガングリップ部分へと続く造形は、美しさと機能性を兼ね備えています。しかもステアリング下部は厚みをもたせてあり、より少ない力でステアリングを回せるよう工夫されています。



### 高級ブランドレザー採用



「ブルー×シルバーライン」に使われる革は、従来のリアルステアリングより上質なWOLLSDORF社のヨーロッパ産レザー「NAPPA」を採用（本牛革）。握った瞬間に「これはいい…」と思わせる絶妙な感触。しかもブランドカラーのブルーとシルバーの糸で高度なユーロステッチ縫いを施しており、まさに高級品にふさわしい仕上がりです。



### 本カーボン+35層クリア塗装

カーボンステアリングはプリント柄ではなく本物のカーボンを使用しています。しかも35層にも及ぶ硬被膜クリア塗装を表面にコーティングしているため独自の奥行き感をもっています。

※BSマットシルバーカーボンは表面つや消し処理がされていますが僅かに光沢を帯びる場合がありますのでご了承ください。



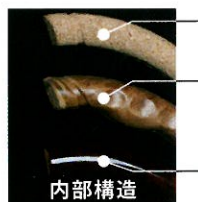
### 1年間品質保証

購入から1年間、ウッド又はカーボン部分の色あせ及びひび割れに対する保証をお付けしています。製品裏側にあるリアルマークが当社製品の証です。（革部分は保証対象外）



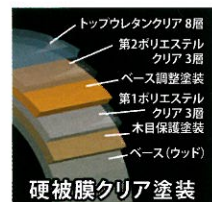
### 天然本木目+8層クリア塗装

ウッドステアリングはプリント柄ではなく天然本木目を使用しています。しかも8層に及ぶ硬被膜クリア塗装を表面にコーティングしており1本ごとに異なる木目模様を際立たせています。



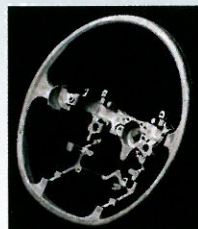
内部構造

- 【第1段階】  
ウッドチップ圧縮材によるグリップベース
- 【第2段階】  
グリップベースに、  
天然木材のスライス材を貼り付けた状態
- 【第3段階】  
クリア塗装されたウッドグリップの完成状態



硬被膜クリア塗装

## Safety of the product [製品の安全性]



### 軽量高剛性 マグネシウム合金製フレーム

リアルのプリウス用ステアリングのフレーム（骨格）は軽量で剛性の高いマグネシウム合金製。安全性を優先し、あえて高価な素材を採用。



### 第三者機関による強度試験を実施

リアルステアリングは第3者機関（※1）による強度試験において純正品と同等の強度を有していることが証明されています。

※1：スイスに本部をおく世界最大級の検査及び審査登録機関SGS (Societe Generale de Surveillance)

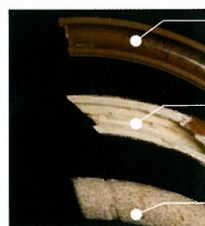
### 衝突時の安全性を高めるウッドチップ圧縮材

#### 従来のグリップ内部素材

一般的にステアリングの握る部分の内部はプラスチックか木材そのものを使用することが多いのですが、それらの中には衝撃を受けて折れた時にささくれ立って危険となる粗悪品も一部見受けられます。

#### リアルの主要ラインナップはウッドチップ圧縮材

リアルステアリングの握る部分の内部は、天然木を細かく砕いてチップ状にしたものを圧縮して成型した「ウッドチップ圧縮材」。もしもの衝撃でも人に対して安全性が高いものです。



- 一般的なベースによく使用されるプラスチック素材
- 天然木材をそのまま使用したステアリングは折れた時にささくれ立つため人に対して危険性がある
- リアルステアリング内部のウッドチップ圧縮材はもしもの事故の際でも人に対して優しい